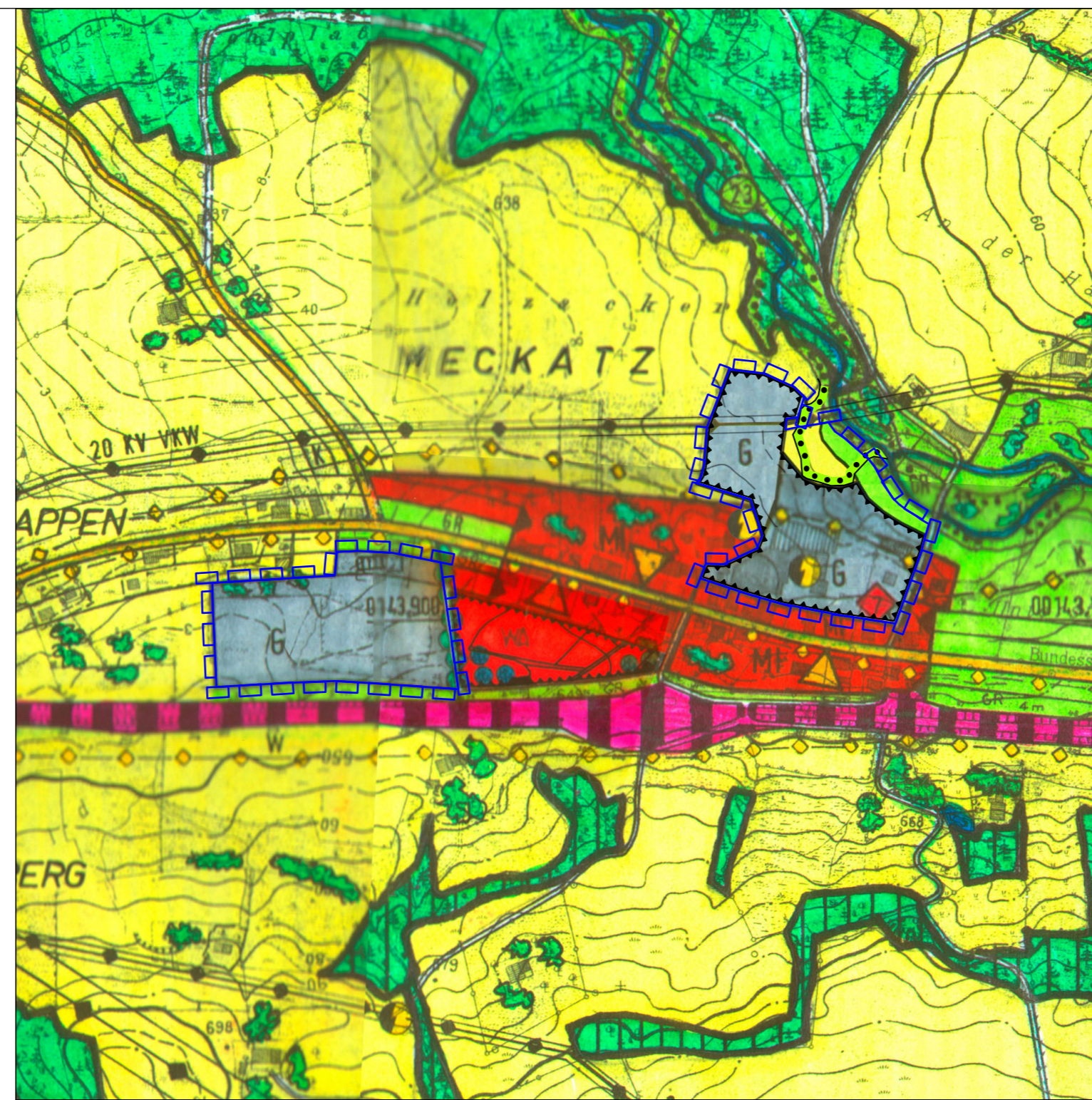


Stand vor der Änderung des Flächennutzungsplanes

Zeichenerklärung vor der Änderung:

-  Änderungsgeltungsbereich
-  Gewerbegebiet (§ 8 BauNVO)
-  Trafostation
-  Kanal-Hauptsammler
-  Hochspannungsfreileitung
-  Landwirtschaftliche Nutzfläche
-  Baudenkmal mit lfd. Nr.

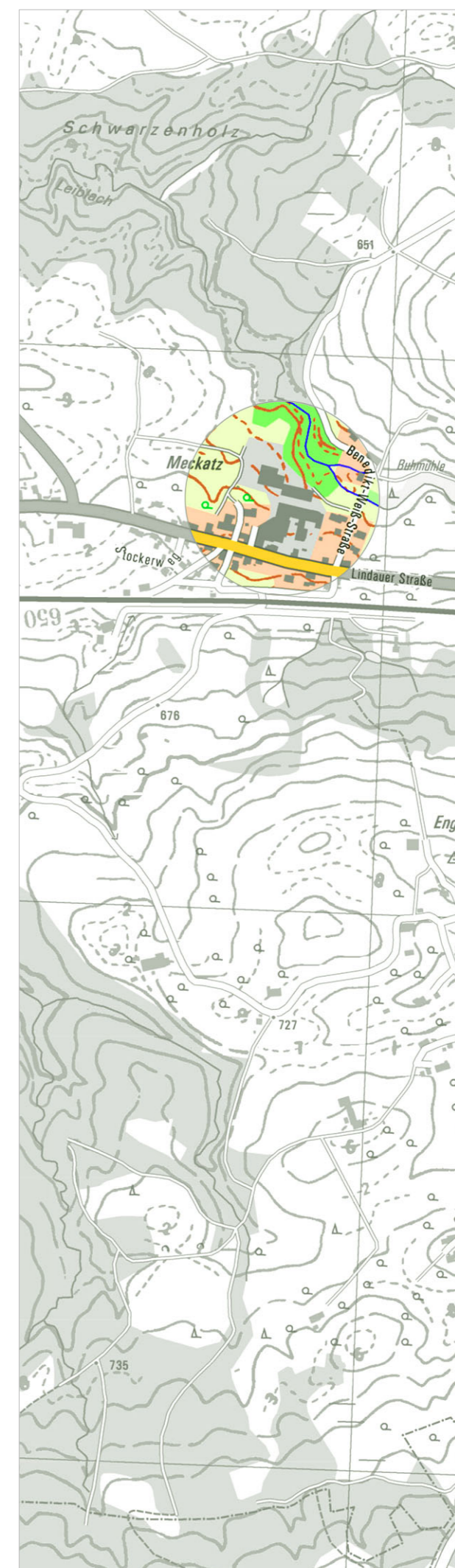


16. Änderung des Flächennutzungsplanes im Bereich "Meckatzer Löwenbräu"

Zeichenerklärung nach der Änderung:

-  Änderungsgeltungsbereich
-  Gewerbliche Bauflächen (§ 1 Abs. 1 Nr. 3 BauNVO)
-  Trafostation
-  Kanal-Hauptsammler
-  Hochspannungsfreileitung
-  Landwirtschaftliche Nutzfläche
-  gliedernde bzw. abschirmende Grünflächen
-  Biotopkartierung Bayern mit lfd. Nr.
-  zu erhaltender Busch- und Baumbestand
-  Baudenkmal mit lfd. Nr.
-  Umgrenzungen der Flächen für Nutzungsbeschränkungen oder für Vorkehrungen zum Schutz gegen schädliche Umwelteinwirkungen im Sinne des Bundes-Immissionsschutzgesetzes (§ 5 Abs. 2 Nr. 6 und Abs. 6 BauGB)





Fassung 20.04.2020
Büro Sieber
www.buerosieber.de

Gemeinde Heimenkirch
**16. Änderung des Flächennutzungsplanes
im Bereich "Meckatzer Löwenbräu"**

M 1: 5.000