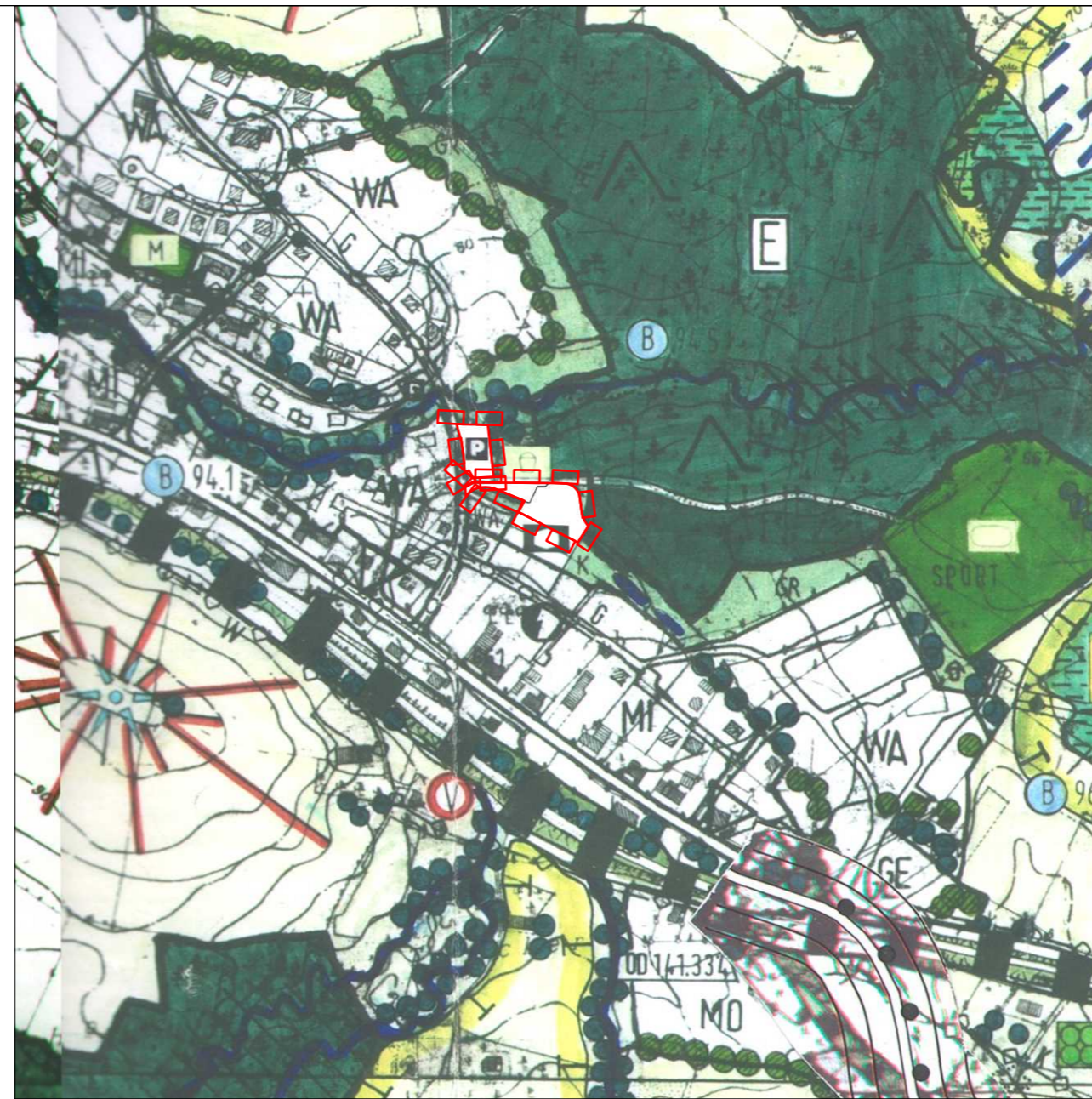
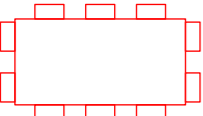




Stand vor der Änderung des Flächennutzungsplanes




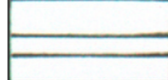


Änderung des Flächennutzungsplanes im Bereich des Bebauungsplanes "Kindertagesstätte Arche Noah" mit Teilaufhebung des Bebauungsplanes "Heimenkirch-Ost"

Zeichenerklärung vor der Änderung:

-  Änderungsgeltungsbereich
-  Gliedernde bzw. abschirmende Grünflächen
-  Einzelgehölz, Gehölzgruppe

Zeichenerklärung nach der Änderung:

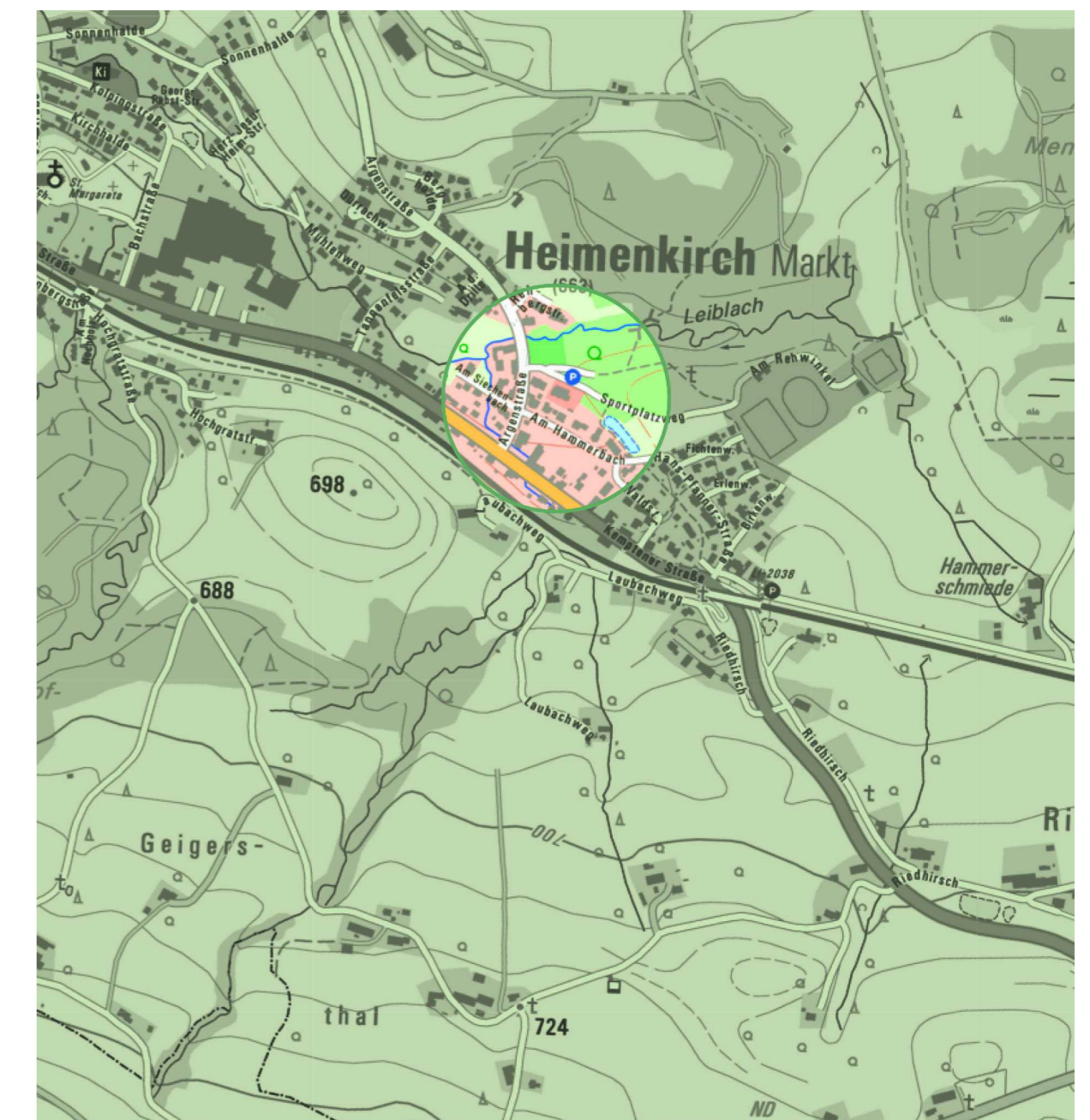
-  Änderungsgeltungsbereich
-  Gemeinbedarf - Kindergarten
-  Parkplatz
-  Örtliche Straßen und Wege



N

**SIEBER
CONSULT**

Stadtplanung Artenschutz Immissions-
schutz Landschafts-
planung



Markt Heimenkirch
20. Änderung des
Flächennutzungsplanes im Bereich
des Bebauungsplanes
"Kindertagesstätte Arche Noah"

Entwurf
M 1: 5.000
Fassung 30.04.2024
Sieber Consult GmbH