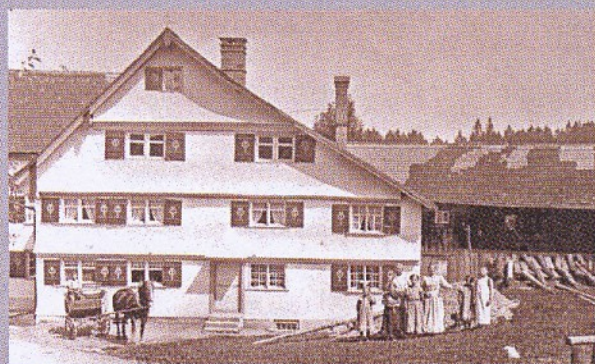


DIE KATZENMÜHLE

Diese Mühle hat ihren Namen häufig geändert. In der früheren Zeit erzählten sich die Heimenkircher, der Name sei entstanden, weil sie als letzte Mühle in Heimenkirch erstellt wurde und deshalb „für die Katz“ war. In der Realität kann das aber nicht stimmen, denn schaut man in den Schaffbüchern (einer Art Steuerbuch) nach, findet man diese Mühle schon sehr früh, allerdings unter anderen Namen. Sie hieß unter anderem Bäckelesmühle, Bärlesmühle oder Muggenmühle.

Bereits 1637 ist ein Hans Baldauf auf dem Grundstück erwähnt. Laut Schaffbuch des Gerichts Simmerberg wird „am 5. Mai 1709 die „Böhrleß-Mühle“ vom Nicolaß Ehrleß selig seinem Wüttib und Kind sambt dem Stampf Trogg, wie auch die umbligenden Güter und Gärthe ... dem Sohn Hans Ehrle“ übergeben. Im Vorarlberger Landesarchiv geht es 1789 in einem Gerichtsakt um die „Lorstampfmühlen“ bei der Katzenmühle in Heimenkirch. Damals hatte sie also schon sicher den heutigen Namen. „Katzenmüller“ war in jener Zeit Benedict Rederer. In diesem Gerichtsakt geht um

die „Bauung eines Lorstampfes“ und eine Mauer. Kontrahent war Jerg Achberger von Berg. In „Lohmühlen“ wurde neben anderem auch die für die Lohgerberei notwendigen pflanzlichen Gerbmittel zerkleinert, z.B. Eichen- oder Fichtenrinden. 1912 hat der Mahl- und Sägmüller Georg Winter den Betrieb



gekauft. Nach seinem Tod 1940 übernahm dessen Sohn Josef Mühle und Säge. Neben Mehl wurde hier auch Hafer zu Mußmehl gemahlen und in der „Griesputzerei“ Weizengries hergestellt. Der Mahlbetrieb wurde 1945 eingestellt. Die Mühlsteine und Geräte sind als Leihgabe in der Eselsmühle in Wangen zu besichtigen. 1957 wurde eine Strickerei in der Mühle eingerichtet. Das Anwesen wurde 1982 an Familie Gerhard Höschele verkauft.

„Dieses Vorhaben wurde von der Europäischen Union (EAGFL) und dem Freistaat Bayern im Rahmen der Gemeinschaftsinitiative LEADER+ gefördert“

WESTALLGÄUER
WASSERWEGE



Bayerisches Staatsministerium
für Landwirtschaft und Forsten



WestAllgäu
zwischen Alpen und Bodensee