

UNSER LEITBILD

Mit unserem gemeinsam definierten Leitbild bringen wir die Grundhaltung unserer pädagogischen Arbeit zum Ausdruck.

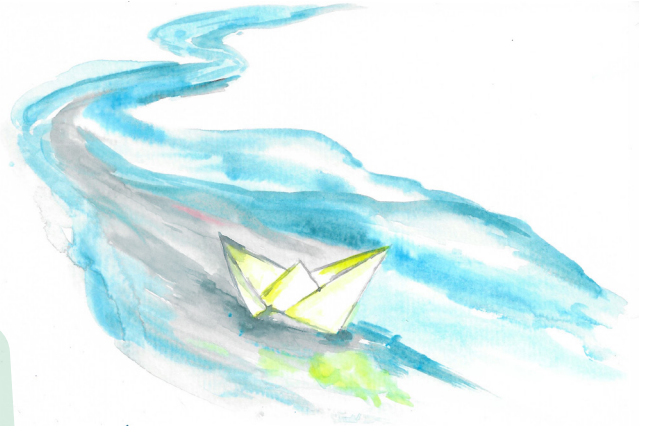
Es dient als Kompass und gibt allen unseren Entscheidungen eine Richtung. Die Crew nimmt Sie und Ihr Kind mit auf die Reise an Bord der Arche Noah.

UNSERE SCHIFFSMANNSCHAFT

★ Mit viel Freude und Engagement steuern wir die Arche Noah in Richtung Zukunft.

★ Besonders wichtig ist uns dabei, nachhaltig und umweltbewusst zu handeln. Wir möchten diese Werte auch Ihrem Kind vermitteln.

★ Unser Team bilden pädagogische Fachkräfte aus unterschiedlichen Kulturen, mit unterschiedlichen Ausbildungswegen und pädagogischen Spezialisierungen. Diese Vielfalt bereichert den Schiffsalltag und trägt dazu bei, diesen kreativ und abwechslungsreich zu gestalten. Außerdem halten wir unser Schiff mit Weiterbildungen und neuen Ideen auf Kurs.

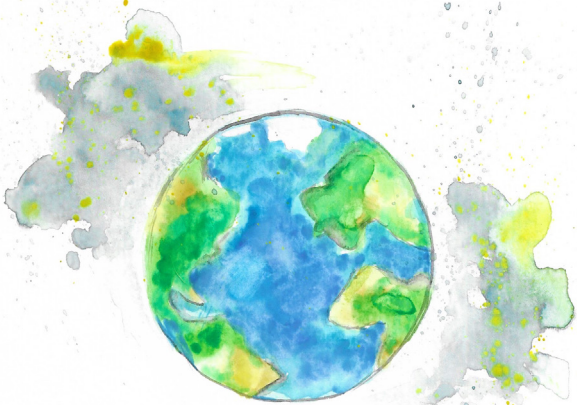


EIN TAG IN DER KITA ARCHE NOAH

★ Unsere Arche Noah ist ein Ort zum Wohlfühlen. In unserem Schiffsbauch werden Kinder von einem Jahr bis zehn Jahren in fünf Gruppen unter einem Dach betreut. An drei Tagen können die Kinder hier in der Wunschzeit frei aus unserem großen Schiffsangebot wählen: Im Forscher- oder Bewegungsraum, im Atelier oder draußen im Garten gibt es immer etwas zu entdecken.

★ Ihre kleinen und großen Matrosen werden von qualifizierten Fachkräften begleitet. In den ansprechend und pädagogisch durchdacht eingerichteten Gruppenräumen setzen wir zukunftsorientierte Bildungsangebote um. Auch die Natur wird dafür als beliebter Erlebnisraum genutzt: entweder in unserem großen Außenbereich oder im angrenzenden Wald.

★ Wir verstehen es als unseren Auftrag, die Vereinbarkeit von Familie und Beruf zu erleichtern. Daher öffnet unsere Zugangsbrücke bereits um 7:15 Uhr und schließt um 17:00 Uhr bzw. freitags um 16:00 Uhr. Diese kontinuierliche Betreuung ermöglicht den Kindern spannende Abenteuer.



WIR VERPFLICHTEN UNS ZU FOLGENDEM VERHALTEN GEGENÜBER EUCH KINDERN

Liebe Kinder, wir begrüßen Euch mit einem fröhlichen „Ahoi, kleine und große Matrosen!“ und freuen uns auf spannende Seeabenteuer mit Euch.

★ Ihr Mädchen und Jungen kommt mit Eurer Einzigartigkeit an Deck. Jedes Kind ist hier willkommen und geschätzt, genau so, wie es ist.

★ Wir übernehmen die Verantwortung dafür, dass Ihr Euch in der Arche Noah wohl und sicher fühlt. Wenn Ihr Sorgen habt oder Hilfe und Unterstützung braucht, kommt einfach zu uns pädagogischen Fachkräften und sprecht mit uns. Wir sind immer für Euch da und segeln mit, auch durch stürmisches Meer.

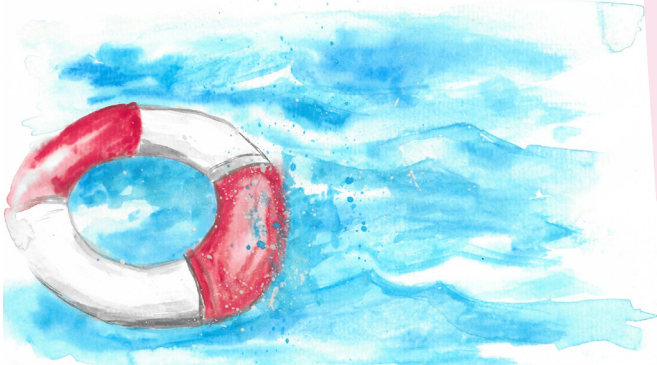
★ Eure Individualität, Eure Interessen und Ideen könnt Ihr in der Freispiel- und Wunschzeit in verschiedenen Räumen mit unterschiedlichen Materialien ausleben. Der Gruppenraum ist der sichere Hafen, von dem aus Ihr auf Entdeckungsreise gehen könnt. Ihr findet dort viele Spielsachen, mit denen Ihr bestimmt richtig Spaß haben werdet.

★ In unseren Räumen im Schiffsbauch trifft Ihr auch Kinder aus allen anderen Gruppen und könnt Freundschaften schließen. Ihr könnt voneinander lernen und miteinander lachen – das macht Euch stark fürs Leben.

★ In der Wunschzeit könnt Ihr Euch entscheiden, ob Ihr in den Werkraum geht, um zum Beispiel mit Holz, Ästen, Steinen und Farbe zu arbeiten. Oder in den Bewegungsraum, wo Kletterwände und Turnmaterial auf Euch warten. Und im Forscherraum lassen sich mithilfe von uns pädagogischen Fachkräften tolle Experimente umsetzen.

★ Wir wünschen uns, dass Ihr durch Bildung gut gerüstet für die Zukunft seid. Für uns ist das Thema Nachhaltigkeit – wie können wir gut mit unserer Erde und ihren Gaben umgehen – besonders wichtig. Wir wollen Euch deshalb viel über dieses Thema beibringen, um Euch zu einem verantwortungsvollen Handeln gegenüber der Natur und den Menschen zu motivieren.

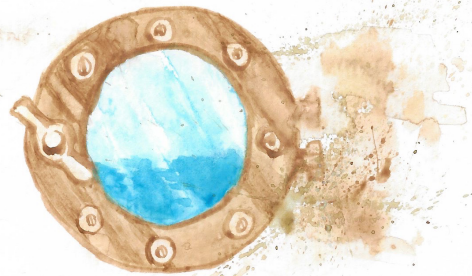
★ Mit interessanten Projekten rund um die vier Elemente lernt Ihr die Natur und deren Wunder kennen. Wir zeigen Euch, wie Ihr durch Euer tägliches Tun aktiv die Umwelt schützen könnt: Vielleicht möchtet Ihr mit dem Rad oder zu Fuß zur Kita kommen, den Müll trennen oder unsere Tauschbücherei im Erdgeschoss nutzen.



WIR VERPFLICHTEN UNS ZU FOLGENDEM VERHALTEN GEGENÜBER DEN ELTERN

★ Jede Familie trägt einen individuellen und einzigartigen Koffer mit sich. Mit welchem Gepäck Sie auch immer auf die Arche Noah kommen, seien Sie herzlich willkommen!

★ Wir bieten Ihnen für Ihren einjährigen Matrosen mit einem Krippenrucksack bis hin zum Schulkind in der 4. Klasse mit Schulranzen eine verlässliche Bildungs- und Betreuungsstruktur.



★ Durch unser Bullauge ermöglichen wir Ihnen einen Einblick in unsere pädagogische Arbeit, denn Ihre Einbindung, Transparenz und zeitnahe Information sind uns ein großes Anliegen.

★ Die Crew der Arche Noah begleitet Sie durch ruhige und turbulente Seemannszeiten und steht Ihnen beratend und wertschätzend zur Seite. Ihre Lebenswirklichkeiten sind Ausgangspunkt für unser pädagogisches Handeln.

★ Für eine gelingende Bildungs- und Erziehungspartnerschaft holen wir Sie als Eltern mit ins Boot. Gemeinsam legen wir den Kurs für die Seabenteuer Ihres Kindes fest und begegnen uns auf Augenhöhe.

★ Mit Expeditionen rund um die 17 Nachhaltigkeitsziele der Agenda 2030 möchten wir Sie über nachhaltige Themen informieren und Sie für dementsprechendes Handeln im Alltag sensibilisieren.

