

Zeichenerklärung

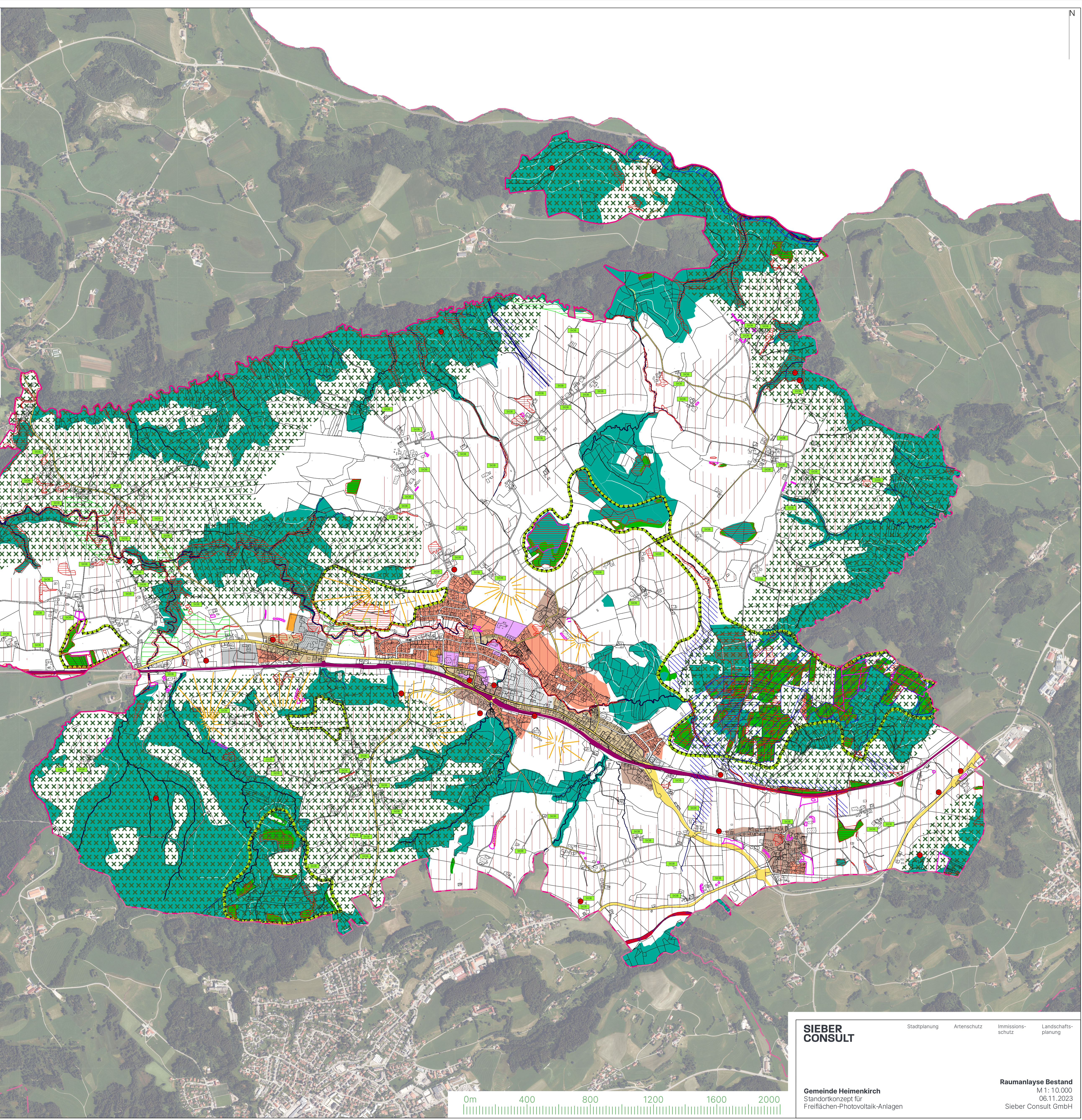
Gemeindegrenze
 Gemeindegrenze Nachbargemeinden

Ausschlussflächen

- Wohnbaufläche
- Dorfgebiet
- Mischgebiet
- Gewerbegebiet
- Sondergebiet
- Gemeinbedarf
- Versorgung
- Verkehrsfläche
- Bahn
- Fließgewässer
- Stillegewässer
- Wald
- Naturdenkmal
- Baudenkmal
- Streuobstbestand, Erhalt, Pflege und Entwicklung
- Biotop
- Ökoflächen
- Feuchtfäche
- besonders exponierte Kuppen und Hänge
- Talräume und Bachläufe mit besonderer ökologischer, orts- und landschaftsgestaltender Aufgabe, von Bebauung und standortfremder Aufforstung freizuhalten
- Verbesserung der ökologischen Funktion von Bachläufen
- Flächen für Maßnahmen zum Schutz, zur Pflege und zur Entwicklung von Natur und Landschaft
- Flächen mit überdurchschnittlicher Bonität

Restriktionsflächen

- Landschaftliches Vorbehaltsgebiet



SIEBER CONSULT

Stadtplanung Artenschutz Immissionschutz Landschaftsplanung

Gemeinde Heimenkirch
 Standortkonzept für
 Freiflächen-Photovoltaik-Anlagen

Raumanalyse Bestand
 M 1: 10.000
 06.11.2023
 Sieber Consult GmbH